

CALDAIE MURALI - BITERMICHE - PER INTERNI  
per riscaldamento e produzione di acqua calda sanitaria

**WINDSOR BIT W 25 T**

**CALDAIA MODELLO**

Certificazione CE  
Categoria  
Tipo  
Potenza termica nominale min - Max  
Portata termica utile (50°C / 30°C) min - Max  
Rendimento energetico (direttiva 92/42/CEE)

**PORTATA GAS**

G20 gas naturale nominale  
G20 gas naturale minima  
G31 gas propano nominale  
G31 gas propano minima

**RENDIMENTO MISURATO**

Alla portata termica nominale  
Alla portata termica media  
Al 30% del carico

**PRESSIONE DI ALIMENTAZIONE GAS (nominale)**

G20 gas naturale  
G31 gas propano

**PRESSIONE NOMINALE AGLI UGELLI**

G20 gas naturale  
G31 gas propano

**PRESSIONE MINIMA AGLI UGELLI**

G20 gas naturale  
G31 gas propano

**UGELLI BRUCIATORE**

G20  
G20  
G20  
G31  
G31  
G31

**DATI RISCALDAMENTO**

Temperatura massima  
Temperatura minima  
Pressione massima  
Pressione minima  
Contenuto acqua caldaia  
Vaso di espansione capacità

**DATI SANITARIO**

Temperatura massima  
Temperatura minima  
Pressione massima  
Prelievo max in servizio continuo  $\Delta t$  25°C  
Prelievo max in servizio continuo  $\Delta t$  35°C

**CARATTERISTICHE ELETTRICHE**

Tensione nominale  
Frequenza nominale  
Potenza assorbita  
Classe  
Grado di protezione

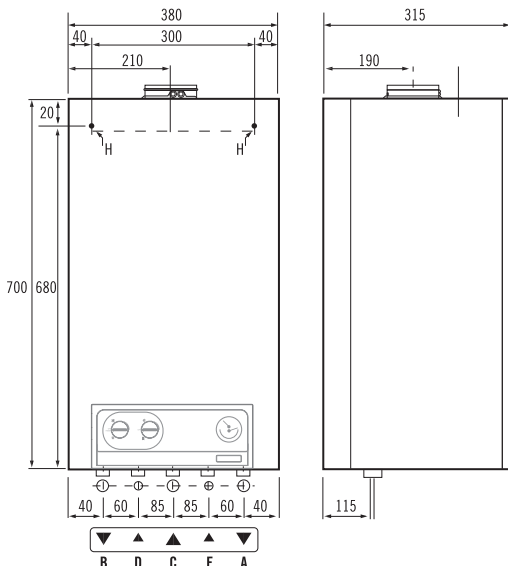
**CARATTERISTICHE PRESSOSTATO**

Punto di spegnimento  
Isteresi

**CARATTERISTICHE DIMENSIONALI**

Altezza  
Larghezza  
Profondità  
Peso  
Attacchi mandata-ritorno impianto/gas  
Attacchi entrata/uscita sanitario

		<b>WINDSOR BIT W 25 T</b>	
n°		51BS3557 - 51BS3558 DR	
		II 2H 3	
		C12-C32-C42-C52	
kW		12,0 - 24,7	
kW		10,7 - 23,0	
		★★★★★	
m <sup>3</sup> /h		3,02	
m <sup>3</sup> /h		0,90	
Kg/h		1,90	
Kg/h		0,50	
%		93,5	
%		92,5	
%		90,9	
mbar		20,00	
mbar		37,00	
mbar		10,50	
mbar		28,00	
mbar		1,50	
mbar		6,00	
Rif.		136	
Ø mm		1,36	
n°		11	
Rif.		77	
Ø mm		0,77	
n°		11	
°C		80	
°C		35	
bar		3	
bar		0,7	
Lt.		2,20	
Lt.		6,00	
°C		55	
°C		35	
bar		6	
Lt/min		14,10	
Lt/min		10,15	
bar		1,00	
V~		230	
Hz		50	
W		100	
		1	
IP		X4D	
mbar		1,90	
mbar		0,20	
mm		700	
mm		380	
mm		315	
Kg		30	
In		3/4"	
In		1/2"	

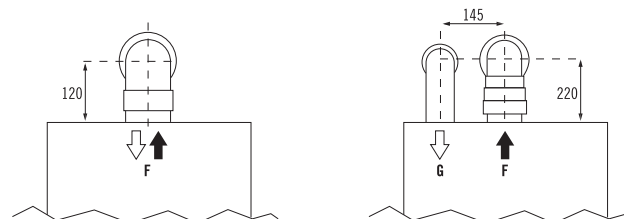


**DIMENSIONI DI INGOMBRO E ATTACCHI**

Altezze minime dei condotti di scarico fumi/aspirazione aria ottenibili utilizzando i kit forniti

Con sistema di aspirazione aria e scarico fumi  
concentrico Ø 60/100 mm - Deflettore Ø 36

Con sistema di aspirazione aria e scarico fumi  
separati Ø 80 mm - Deflettore Ø 36/38



- |          |  |             |
|----------|--|-------------|
| <b>A</b> | Mandata riscaldamento                      | 3/4"        |
| <b>B</b> | Uscita acqua calda sanitaria               | 1/2"        |
| <b>C</b> | Ingresso gas                               | 3/4"        |
| <b>D</b> | Ingresso acqua fredda sanitaria            | 1/2"        |
| <b>E</b> | Ritorno riscaldamento                      | 3/4"        |
| <b>F</b> | Uscita fumi                                | Ø 60/100 mm |
| <b>G</b> | Pretranciato per condotto aspirazione aria | Ø 80 mm     |
| <b>H</b> | Fori per montaggio piastra a parete        | Ø 8 mm      |

Il costruttore si riserva il diritto di apportare ai nuovi prodotti  
quelle modifiche che riterrà necessarie o utili, senza pregiudicarne le caratteristiche principali